



**NEU im Sortiment:**  
Halterung für Tischeinbau

**DELLOCK®**  
we move the world

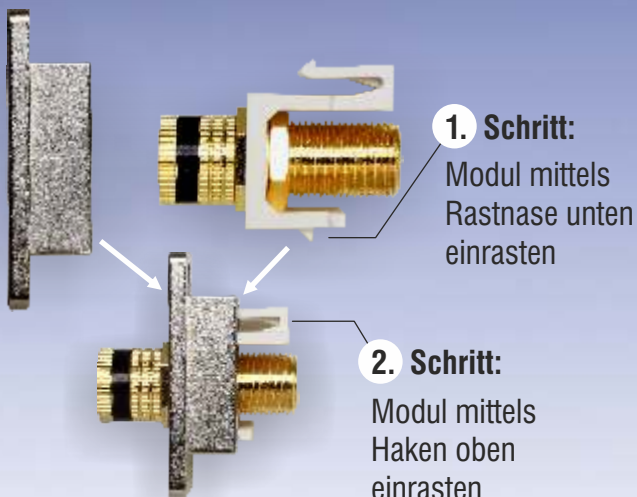


MEHR ALS  
**70 MODULE**  
ABDECKUNGEN  
GEHÄUSE  
HALTERUNGEN



# DAS KEYSTONE SYSTEM

Snap-In Montage · Standard - Abmessungen  
Module austauschbar · Anordnung variabel



**Snap-In Montage** (Keystone Modul mit Halterung)

**Das Delock Keystone-System ist ein modulares Anschlusssystem.**

Es lässt sich für zahlreiche individuelle Einsatzzwecke anpassen und ist vielseitig verwendbar. Zur Zeit besteht es aus mehr als 70 Modulen – eine Vielfalt, durch die jede Anschlussaufgabe schnell und einfach gelöst werden kann. Für den Einbau in Serverschränke und Racks eignen sich 10" und 19" Patchpanel. Keystone Halterungen für Hutschienen können als Multimediaverteiler im Hausverteiler oder z.B. in Schaltschränke eingebaut werden.

## Patchpanel und Halterungen für Wand, Boden und Tisch



**43303 Keystone 10" Wandhalterung**

- Zur Montage von 10" Geräten mit 1 HE (max. 7 cm tief)
- Mit Scharnier und Deckel
- Metallgehäuse
- Maße (LxBxH): ca. 26,4 x 7,6 x 4,4 cm



**10" Keystone Patchpanel 12 Port**

- Zur Montage in 10" Schränke, 1 HE
- Aufgedrucktes Beschriftungsfeld
- Material: Metall
- Maße (LxBxH): ca. 254 x 43,6 x 9,9 mm



**19" Keystone Patchpanel 24 Port mit Entlastungsschiene**

- Aufgedrucktes Beschriftungsfeld
- Maße (LxBxH): ca. 482 x 92 x 44 mm



**86277 ● 86276 ○ Keystone Halterung 3 Port für Tischeinbau**

- 3 Keystone Ports mit 19,2 x 14,8 mm
- Material: Kunststoff
- Einbaudurchmesser: ca. 60 mm
- Einbautiefe (mit Modul): ca. 30 mm
- Maße: Durchmesser (gesamt): ca. 71 mm  
Höhe (gesamt): ca. 23 mm



**86273 Keystone 5.25" Multipanel 6 Port**

- 6 Keystone Ports mit 19,2 x 14,9 mm
- Für den Einbau im 5.25" Schacht
- Material: Metallpanel mit Kunststoff Einsätzen
- Maße (LxBxH): ca. 146,0 x 80,2 x 42,2 mm



**10" Keystone Patchpanel 12 Port**

- Zur Montage in 10" Schränke, 1 HE
- Integriertes Beschriftungsfeld
- Material: Metallpanel mit Kunststoff Frontblende
- Maße (LxBxH): ca. 255 x 44 x 12 mm



**19" Keystone Patchpanel 24 Port abgestuft mit Entlastungsschiene**

- Aufgedrucktes Beschriftungsfeld
- Maße (LxBxH): ca. 482 x 93 x 44 mm



Abgestufte Anordnung zur Vermeidung von Störungen durch Übersprechen



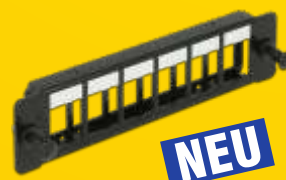
**86280 Keystone Halterung 6 Port für Bodentank**

- Für 6 Keystone Module, einfache Snap-In Montage
- Zur Montage in Bodentanks
- Nur für schmale Module bis 18 mm geeignet!
- Material: Metall
- Maße (LxBxH): ca. 175 x 75 x 26 mm



**86281 Keystone Halterung 9 Port für Bodentank**

- Für 9 Keystone Module, einfache Snap-In Montage
- Maße (LxBxH): ca. 218 x 75 x 26 mm



**86274 Keystone Halterung 6 Port Panel für Geräteeinbau**

- 6 Keystone Ports mit 19,2 x 14,9 mm
- Integriertes Beschriftungsfeld
- Zwei Bohrungen mit Befestigungsclips, Abstand 118 mm
- Material: Metall
- Maße (LxBxH): 130,0 x 29,3 x 19,8 mm



**86226 Keystone Leergehäuse 1 Port**

- Kabelführung 180°
- Maße (LxBxH): ca. 59 x 35,5 x 28,5 mm

86207 2 Port  
86208 4 Port  
86227 6 Port  
86209 8 Port



# Module: Koaxial

# PC

# Audio

86350 ● 86300 ○

F Buchse >  
F Buchse



86351 ● 86301 ○

BNC Buchse >  
BNC Buchse

keine  
Aufbauhöhe



86352 ● 86302 ○

IEC Buchse >  
F Buchse



86334  
IEC Buchse >  
F Buchse

keine  
Aufbauhöhe



86362  
IEC Stecker >  
F Buchse



86335  
IEC Stecker >  
F Buchse

keine  
Aufbauhöhe



86356  
RP-SMA Buchse >  
RP-SMA Buchse



86365  
SMA Buchse >  
SMA Buchse



86327 110° 86329 250°  
USB 2.0 A Buchse >  
USB 2.0 A Buchse  
mit Kabel



86328 250° 86326 110°  
HDMI Buchse >  
HDMI Buchse  
mit Kabel



86374 110°  
mini Displayport Buchse >  
mini Displayport Stecker  
mit Kabel



86375 250°  
USB 3.0 A Buchse >  
USB 3.0 A Stecker  
mit Kabel



86367 ● 86317 ○  
USB 2.0 A Buchse >  
USB 2.0 A Buchse



86366 ● 86316 ○  
HDMI Buchse >  
HDMI Buchse



86370 ● 86320 ○  
USB 2.0 B Buchse >  
USB 2.0 A Buchse



Beidseitig  
einsetzbar

86358 ● 86359 ○  
HDMI Buchse >  
HDMI Buchse  
90° gewinkelt



86354 ● 86364 ○  
USB 2.0 A Buchse >  
USB 2.0 A Buchse  
90° gewinkelt



NEU

86369 ● 86319 ○  
USB 3.0 A Buchse >  
USB 3.0 A Buchse



86338  
Mini-DIN 4 Pin Buchse >  
Mini-DIN 4 Pin Buchse  
vergoldet (S-Video)



86360 ● 86361 ○  
USB 3.0 A Buchse >  
USB 3.0 A Buchse  
90° gewinkelt



NEU

86339  
Mini-DIN 6 Pin Buchse >  
Mini-DIN 6 Pin Buchse  
vergoldet (PS/2)



86324  
FireWire A Buchse 6 Pin >  
FireWire A Buchse 6 Pin



86323  
Terminalblock >  
Terminalblock



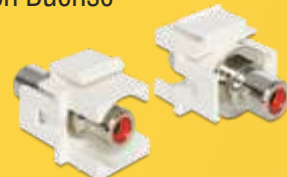
86322 ○ 86336 ●  
Klinke 3,5 mm Buchse >  
Klinke 3,5 mm Buchse



86337  
TOSLINK Buchse >  
TOSLINK Buchse



86305 ● 86306 ○ 86307 ○  
Cinch Buchse >  
Cinch Buchse



86303 ● 86304 ●  
Polklemme >  
Gewindebuchse  
vergoldet



86308 ● 86309 ○ 86310 ○  
Cinch Buchse >  
Cinch Buchse  
vergoldet



86333  
Abdeckung mit Durch-  
führung Hex für Kabel  
(4er Set)



# Netzwerk

86204 Cat.5e 86210 Cat.6

RJ45 Buchse >  
RJ45 Buchse



86141 Cat.6 86166 Cat.6A

RJ45 Buchse >  
RJ45 Buchse



86154

RJ45 Buchse >  
LSA Cat.6



Werkzeugfrei  
montierbar

86349 ●

RJ45 Buchse >  
LSA Cat.6 UTP



Werkzeugfrei  
montierbar

86340 ●

86341 ○

86342 ●

86343 ●

86344 ●

86345 ○

86348

ST Simplex Buchse >  
ST Simplex Buchse



86331

SC Simplex Buchse >  
SC Simplex Buchse



86346

MTRJ Buchse >  
MTRJ Buchse



86347

LC Duplex Buchse >  
Multimode Buchse



86168 ● 86198 ○

RJ12 Buchse >  
LSA Cat.3



86357

LC Duplex Buchse >  
Singlemode Buchse



86390 ● 86380 ○

RJ12 Buchse >  
RJ12 Buchse Cat.3



86355

DC 5,5 x 2,1 mm >  
Lötanschluss



86315

Abdeckung mit Durch-  
führung D für Kabel  
(4er Set)



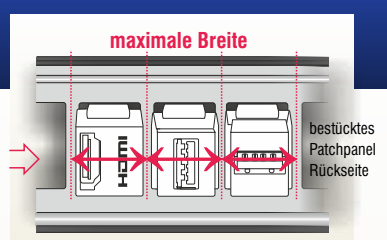
86321 ● 86314 ○

Abdeckung  
(4er Set)



# Hinweis!

Verschiedene Halterungen können nur "schmale" Module aufnehmen. Folgende Maßangabe (Breite) ist beim Auswählen der passenden Halterung zu beachten.



bestücktes  
Patchpanel  
Rückseite

schwarz	weiß	Bezeichnung	Aufbauhöhe	Breite
86321	86314	Abdeckung (4er Set)		16,3
	86315	Abdeckung mit Durchführung D (4er Set)		18,0
	86333	Abdeckung mit Durchführung Hex (4er Set)		16,3
86351	86301	BNC Buchse > BNC Buchse		18,0
	86306+307	Cinch Buchse > Cinch Buchse		18,0
	86308-310	Cinch Buchse > Cinch Buchse vergoldet	9,5	16,3
	86355	DC 5,5 x 2,1mm Buchse > Lötanschluss	3,0	16,3
86368	86353	Easy USB 2.0 A Buchse > Easy USB 2.0 A Buchse		17,3
86350	86300	F Buchse > F Buchse	8,1	16,3
	86325	FireWire 4pin > FireWire 4pin		16,8
	86324	FireWire 6pin > FireWire 6pin		16,8
86366	86316	HDMI Buchse > HDMI Buchse		17,4
86358	86359	HDMI Buchse > HDMI Buchse 90°		16,8
	86326+328	HDMI Buchse > HDMI Buchse mit Kabel		16,8
86352	86302	IEC Buchse > F Buchse	10,6	16,3
	86334	IEC Buchse > F Buchse FM		16,8
	86362	IEC Stecker > F Buchse	10,6	16,3
	86335	IEC Stecker > F Buchse FM		16,8
	86322	Klinke 3,5 mm Buchse > Buchse		16,8
	86336	Klinke 3,5 mm Buchse > Buchse vergoldet		19,2
	86347+357	LC Duplex Buchse > Buchse		17,8
86374		Mini Displayport Buchse > Stecker mit Kabel		16,8
86338		Mini-DIN 4 Pin (S-Video) Buchse > Buchse	8,0	16,0
86339		Mini-DIN 6 Pin (PS/2) Buchse > Buchse		16,6
86346		MTRJ Buchse > Buchse		22,0
	86303+304	Polklemme > Gewindebuchse	10,3	16,3
86390	86380	RJ12 Buchse > Buchse Cat.3		16,8
86168	86198	RJ12 Buchse > LSA Cat.3		21,0
	86204+210	RJ45 Buchse > Buchse Cat.5e+Cat.6 kompakt		15,8
	86141+166	RJ45 Buchse > Buchse Cat.6+Cat.6A		17,1
	86154	RJ45 Buchse > LSA werkzeugfrei Cat.6		18,0
	86340-345	RJ45 Buchse > LSA werkzeugfrei Cat.6 UTP		18,1
	86205+405	RJ45 Buchse > LSA werkzeugfrei Cat.6A		16,0
	86179+479	RJ45 Buchse > LSA werkzeugfrei Cat.6A kompakt		14,5
	86404	RJ45 Secure Cat.6 > LSA		17,3
	86356	RP-SMA Buchse > RP-SMA Buchse	7,1	16,3
	86331	SC Simplex Buchse > Buchse		22,0
	86365	SMA Buchse > SMA Buchse	7,1	16,3
	86348	ST Simplex Buchse > Buchse	13,6	17,8
	86323	Terminalblock > Terminalblock	5,4	16,8
	86337	Toslink Buchse > Buchse		16,6
86367	86317	USB 2.0 A Buchse > USB 2.0 A Buchse		16,8
86354	86364	USB 2.0 A Buchse > USB 2.0 A Buchse 90°		16,8
	86327+329	USB 2.0 A Buchse > USB 2.0 A Buchse mit Kabel		16,8
86370	86320	USB 2.0 A Buchse > USB 2.0 B Buchse		16,8
86369	86319	USB 3.0 A Buchse > USB 3.0 A Buchse		17,3
86360	86361	USB 3.0 A Buchse > USB 3.0 A Buchse 90°		16,8
86375		USB 3.0 A Buchse > USB 3.0 A Stecker mit Kabel		16,8
43259	43309	10" Patchpanel 12 Port		18,5
43326	43327	10" Patchpanel 12 Port Metall		18,0
43277	43302	19" Patchpanel 24 Port		18,5
43278		19" Patchpanel 24 Port abgestuft		18,5
43280		19" Patchpanel 48 Port 1 HE		*
	86202	Anschlussdose 2 Port		21,5
	86219	Anschlussdose 2 Port kompakt		14,9
	86194	Anschlussdose 3 Port		18,2
	86212	Halterung 1 Port für Hutschienen		17,4
	86232	Halterung 1 Port für Hutsch. mit Erdung		17,4
86277	86276	Halterung 3 Port für Tischeinbau 60 mm		17,2
86273		Halterung 6 Port für 5,25 PC Einbau		23,2
86280		Halterung 6 Port für Bodentank		18,0
86268	86218	Halterung 6 Port Multimedia Panel		18,5
86274		Halterung 6 Port Panel Geräteinbau		17,0
86281		Halterung 9 Port für Bodentank		18,0
86257	86207	Leergehäuse 2 Port		26,0
	86236	Leergehäuse 2 Port mit Staubschutz		27,0
	86262	Leergehäuse 3 Port geschlossen		25,0
	86208	Leergehäuse 4 Port		26,0
	86227	Leergehäuse 6 Port		26,0
	86209	Leergehäuse 8 Port		26,0
	86172	Leergehäuse 12 Port		23,6

\* nur geeignet für 86179+479 und 86205+405

in mm

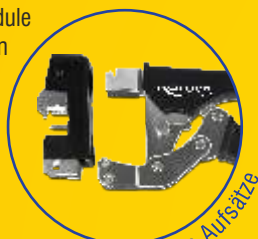
Module

Halterungen



## Nützliches Werkzeug zum Verbinden von Modul und Kabel

Schnelles und einfaches Verbinden der Keystone RJ45 Module (86205 und 86179) mit einem Netzwerkkabel. Dazu werden die Kabeladern im Modul vormontiert. Das Modul in Werkzeugaufsatz einlegen und pressen. Dabei werden gleichzeitig alle Adern kontaktiert und die überstehenden Kabelenden abgeschnitten.



Austauschbare Aufsätze



Aufsatz für 86205



Praktische Tasche



Aufsatz für 86179

86211

### Auflegewerkzeug für 86205 + 86179

- Metallzange mit Kunststoffgriffen und Arretierung
- Werkzeugaufsatz austauschbar
- Maße der Tasche (LxBxH): ca. 22,5 x 17 x 5,5 cm

86205  
RJ45 Buchse >  
LSA Cat.6A



Werkzeugfrei montierbar

86405  
24er Set

**NEU**



86179  
RJ45 Buchse >  
LSA Cat.6A kompakt



Werkzeugfrei montierbar

86479  
24er Set

**NEU**



43280

### 19" Keystone Patchpanel 48 Port mit Entlastungsschiene

- Aufgedrucktes Beschriftungsfeld
- Für 86205 und 86179
- Maße (LxBxH): ca. 482 x 150 x 44 mm



## Sichern mit System

Das **Delock RJ45 Secure Modul** mit integriertem Sicherheitsmechanismus verfügt über zwei Funktionen:

- 1 Die Buchse kann **gesperrt** und vor unbefugter Benutzung gesichert werden.
- 2 Das Netzwerkkabel lässt sich in der Buchse **verriegeln** und ist gegen Herausnehmen und Herausfallen geschützt.



Zum Ver- und Entriegeln ist das separat erhältliche Werkzeug **86411** erforderlich.



86411

### Keystone Werkzeug RJ45 Secure

- Maße (LxBxH): ca. 80,5 x 23 x 11 mm

86404

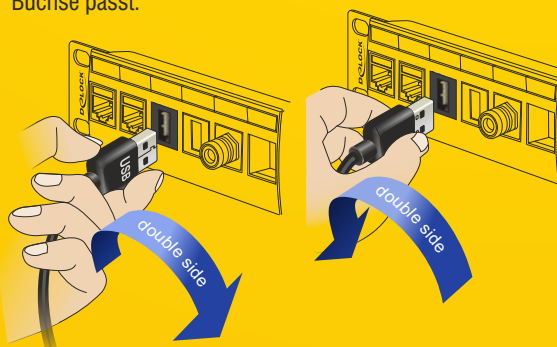
### Keystone RJ45 Secure Cat.6 > LSA

- Geschirmt (Cat.6)
- Maße (LxBxH): ca. 38,5 x 22,3 x 17,3 mm

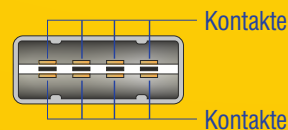


## Easy USB 2.0 A

Die **EASY USB A** Buchse ist im Gegensatz zur üblichen 4 Pin Buchse mit **8 Pins** ausgestattet. Das hat den Vorteil, dass ein USB A Stecker von beiden Seiten in die EASY USB Buchse passt.



USB 2.0 A Buchse mit **8 Pins** statt herkömmlich mit 4 Pins



86353 ● 86368 ○  
EASY-USB 2.0 A Buchse >  
EASY-USB 2.0 A Buchse





**1** 86219  
**Keystone Anschlussdose 2 Port kompakt**

- 45° Einbauwinkel der Keystone Module
- Staubschutzklappen
- Integriertes Beschriftungsfeld
- Einbaumaß 60 mm
- Farbe: reinweiß RAL 9010
- Designfähige Zentralplatte 50 x 50 mm
- Maße (LxBxH): 80 x 80 x 25,7 mm



**2** 86262  
**Keystone Leergehäuse 3 Port**

- Kabelführung 90°, 180°, 270° oder Unterputz
- Staubschutz für die Keystone Ports und angeschlossenen Kabel
- Zugentlastung für angeschlossene Kabel
- Farbe: reinweiß RAL 9010
- Maße (LxBxH): ca. 120 x 82 x 31 mm



**3** 43259 ● 43309 ○  
**10" Keystone Patchpanel 12 Port**

- Montage in 10" Schränke
- Metallpanel mit Kunststoff Frontblende
- Integriertes Beschriftungsfeld
- Maße (LxBxH): ca. 255 x 44 x 12 mm



**4** 86212  
**Keystone Halterung für Hutschienen 1 Port**

- Montage an 35 mm Hutschienen
- Integriertes Beschriftungsfeld
- Anreihbar
- Maße (LxBxH): ca. 78,5 x 65 x 18 mm



86232  
**Keystone Halterung für Hutschienen mit Erdung 1 Port**

- Wie Artikel 86212
- Blech zur Erdung von Keystone mit Metallgehäuse an der Hutschiene

**5** 86272  
**Abdeckung für Keystone Hutschienen Halterung**

- Abdeckung kann als Abschlussplatte für die Hutschienenhalterung 86212 und 86232 verwendet werden
- Maße (LxBxH): ca. 74,8 x 65,1 x 1,5 mm

**6** 86268 ● 86218 ○  
**Keystone Halterung Multimedia Panel 6 Port**

- Montage an Tischen, Möbeln oder Wänden
- Keystone Panel um 45° geneigt
- Integriertes Beschriftungsfeld
- Maße (LxBxH): ca. 130 x 65 x 49 mm



**7** 86202  
**Keystone Anschlussdose 2 Port**

- 40° Einbauwinkel der Keystone Module
- Staubschutzklappen
- Integriertes Beschriftungsfeld
- Farbe: reinweiß RAL 9010
- Einbaumaß 60 mm
- Maße (LxBxH): ca. 80 x 80 x 23,6 mm



86194  
**Keystone Anschlussdose 3 Port kompakt**

- 45° Einbauwinkel der Keystone Module
- Staubschutzklappen
- Integriertes Beschriftungsfeld
- Einbaumaß 60 mm
- Designfähige Zentralplatte
- Farbe: reinweiß RAL 9010
- Maße (LxBxH): ca. 80 x 80 x 25,8 mm



**8** 86213 / 86413 4er Set **NEU**  
**Keystone Halterung für Geräteeinbau 1 Port**

- Gehäuseausschnitt (BxH): ca. 22,8 x 16,8 mm
- Material: Zink Druckguss
- Maße (LxBxH): ca. 35,5 x 19,1 x 9,8 mm



86275  
**Keystone Halterung 1 Port für D-Typ**

- 1 Keystone Port mit 19,2 x 14,9 mm
- Gehäuseausschnitt (Durchmesser): ca. 23,6 mm
- Zwei Bohrungen zur Schraubbefestigung, Abstand ca. 30,6 mm, mit M3 Gewinde
- Maße (LxBxH): ca. 31 x 26 x 9,8 mm



Beispiel



Keystone Module und Panel nicht im Lieferumfang enthalten!

